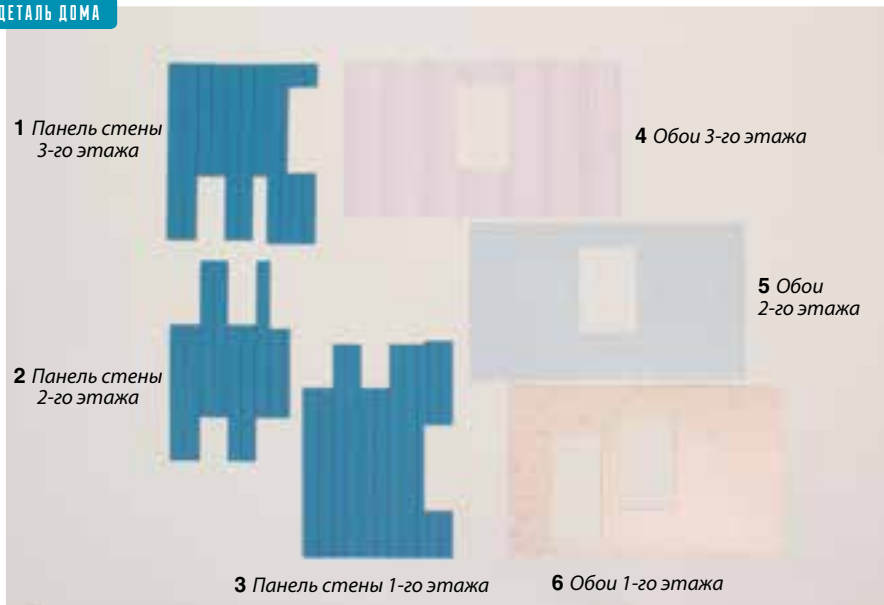




ДЕТАЛЬ ДОМА



Необходимые инструменты*:

- Клей для дерева
- Секундный клей
- Канцелярский нож
- Коврик для моделизма
- Малярный скотч
- Линейка
- Бумажные салфетки
- Палитра для красок (можно использовать одноразовую тарелку)
- Кисть
- Акриловые краски: синий кобальт, голубая, черная, белая**

Удобно пользоваться*:

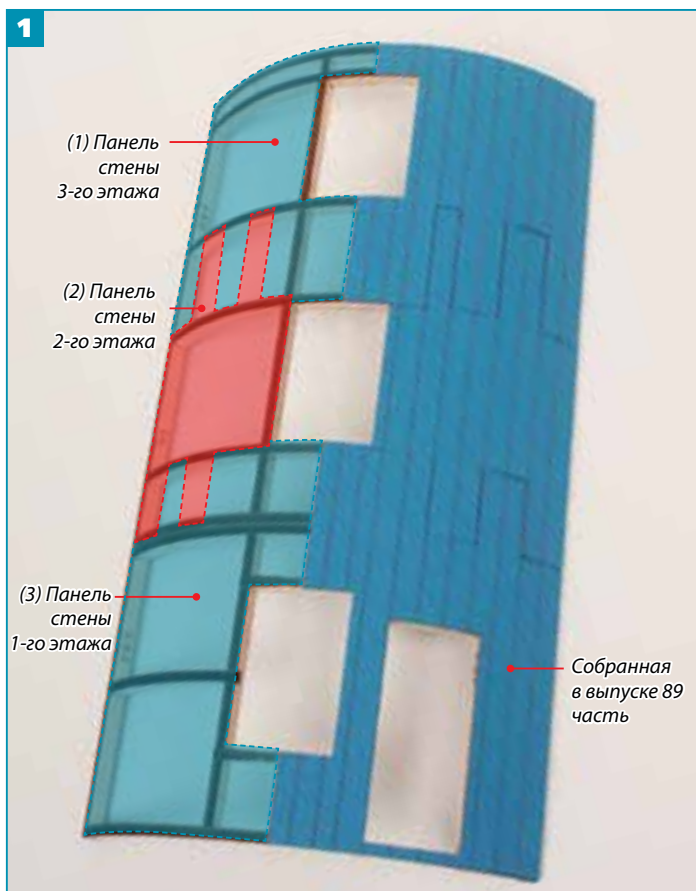
- Бельевые прищепки
- Зубочистки
- Ненужные деревянные детали

* Не входят в комплект.

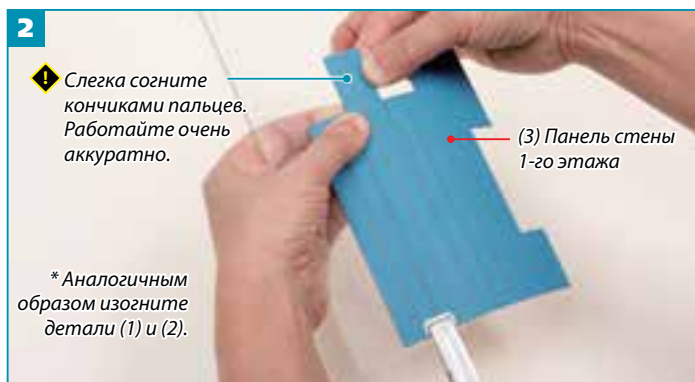
** Рекомендуемые оттенки. Вы можете выбрать другие оттенки на ваш вкус или пропустить этап окрашивания, либо покрыть детали прозрачным лаком.



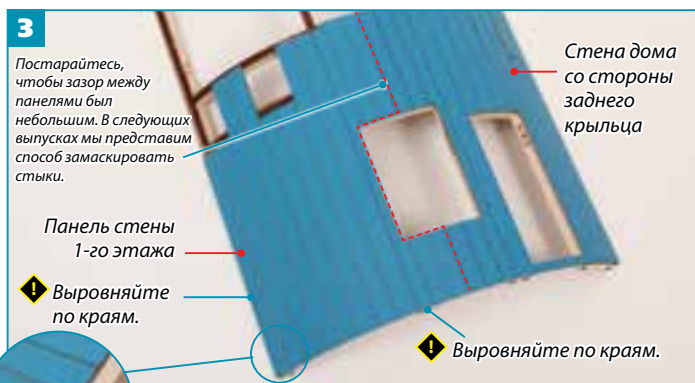
СОБИРАЕМ НАРУЖНУЮ СТЕНУ СО СТОРОНЫ ЗАДНЕГО КРЫЛЬЦА



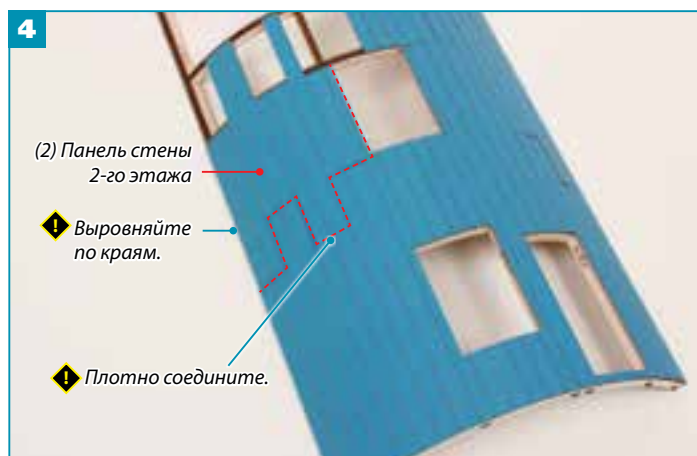
1 Подготовьте часть стены, собранную в выпуске 88. Внимательно изучите, как должны располагаться на каркасе панели.



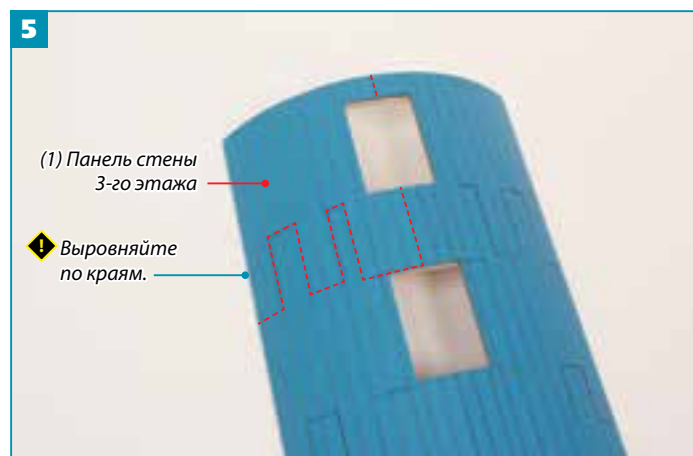
2 Придайте изогнутую форму панелям (1)–(3), так же как в предыдущих выпусках. Работайте аккуратно, чтобы не сломать детали.



3 Как и в предыдущих выпусках, нанесите клей на каркас и прикрепите панель 1-го этажа.



4 Аналогичным образом прикрепите панель стены 2-го этажа (2).



5 Аналогичным образом к верхней левой стороне каркаса прикрепите деталь (1).



6 При помощи канцелярского ножа отсоедините фиксирующую накладку В4 от набора накладок из выпуска 89. При помощи клея прикрепите ее так, как показано выше.



7 Далее при помощи клея прикрепите накладку с маркировкой В2.



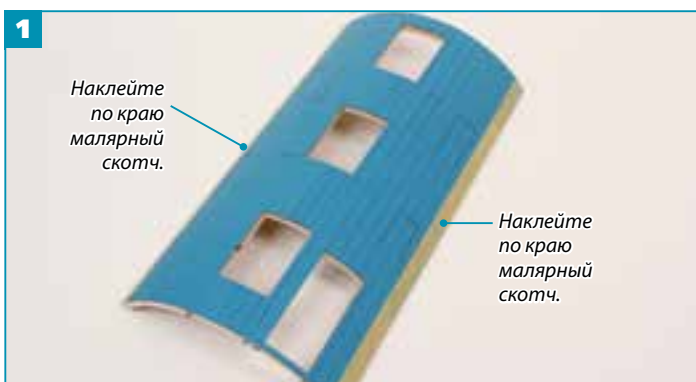
8 При помощи клея прикрепите наклейки В1 и В3 так, как показано на фотографии.



9 Далее при помощи клея прикрепите наклейки В5 и В6 так, как показано на фотографии. Стена готова, теперь следует поклеить обои.



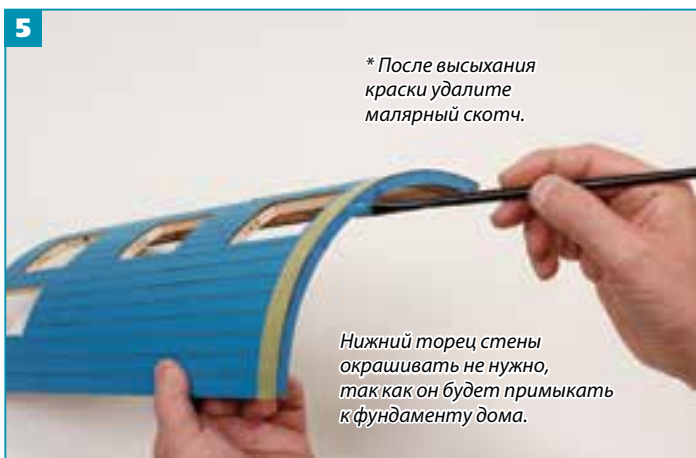
КЛЕИМ ОБОИ НА СТЕНУ



1 Сначала следует окрасить боковые кромки стены. Чтобы не испачкать лицевую сторону стены краской, наклейте по краям малярный скотч.



3 Возьмите кисть и окрасьте кромки с обеих сторон.



5 Возьмите краску из шага 2 и покройте ею верхний торец.

ПРОПОРЦИИ

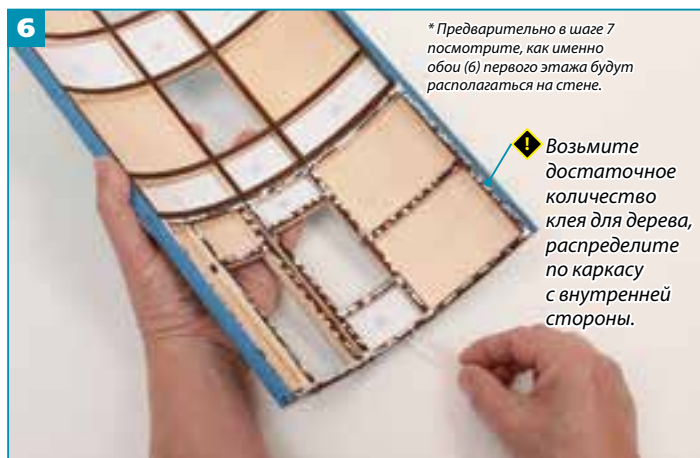
2 Синий кобальт : 1 Голубая краска : 10 Белая краска : чуть-чуть Черная краска : чуть-чуть Вода



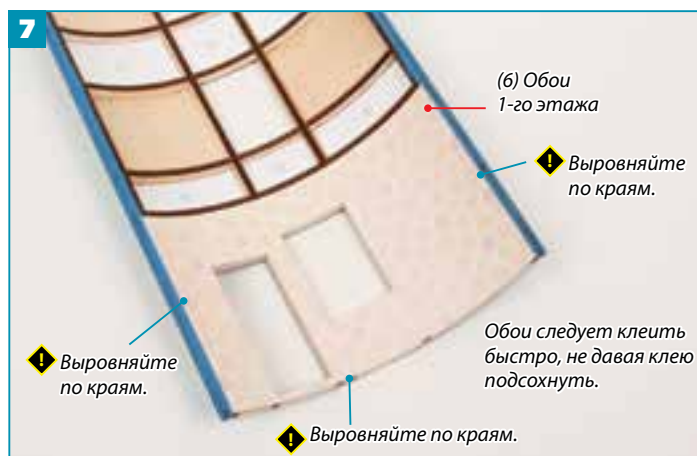
2 Возьмите краски и воду в указанном соотношении, тщательно перемешайте.



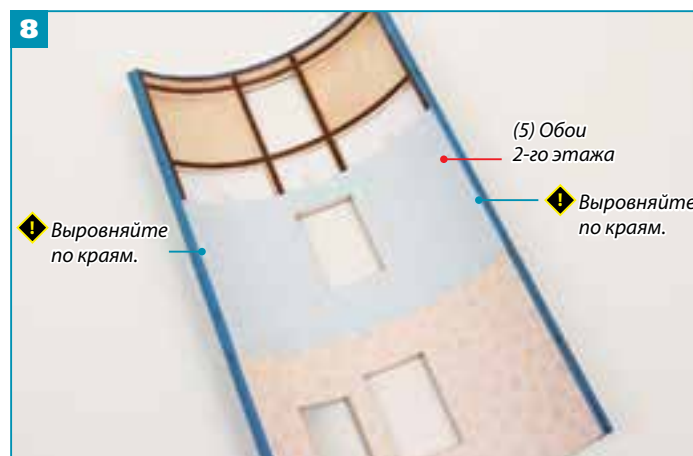
4 Далее окрасьте верхний торец стены. Так же как в шаге 1, перед окрашиванием наклейте малярный скотч.



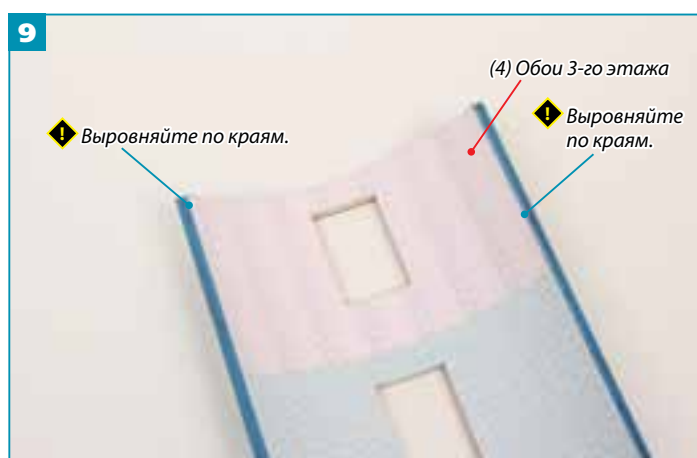
6 Нанесите клей на каркас в нижней части, распределите при помощи зубочистки



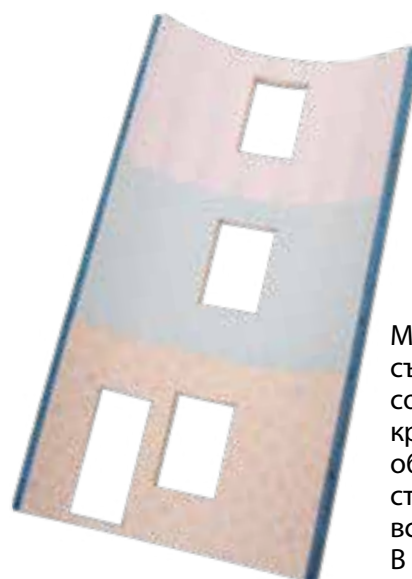
7 Наклейте обои 1-го этажа (6).



8 Действуя так же, как в шагах 6–7, наклейте обои 2-го этажа (5).



9 Наклейте обои 3-го этажа (4).



Мы собрали съемную стену дома со стороны заднего крыльца и поклеили обои с внутренней стороны. Далее будут вставлены окна и дверь. В следующих выпусках мы будем собирать часть стены со стороны веранды.



ЕЩЕ БОЛЬШЕ О ФИНЛЯНДИИ

ПЕРВАЯ СТРАНА В МИРЕ ПО ПОТРЕБЛЕНИЮ КОФЕ?

Жители Финляндии очень любят кофе. Небольшой перерыв в работе по-фински называется *kahvitauko* («кофе-брейк»). Бывали годы, когда эта страна занимала первое место в мире по количеству потребления кофейных зерен на душу населения. В среднем финны выпивают 3,3 чашки кофе в день, и это в три с половиной раза больше, чем, например, в странах Азии. Финны предпочитают употреблять кофе средней обжарки; также очень популярен кофе латте с большим количеством молока. В историях о муми-троллях вы встретите множество эпизодов, когда герои пьют или собираются выпить кофе. Также в Финляндии можно купить кофе с ароматом черники и молотый кофе в упаковке с символикой муми-троллей.



Финны пьют много кофе. Обычно в кафе принято самим наливать себе напиток из больших термопотов.

Photo: ©Visite Finland (министерство по туризму Финляндии)